

Sicherheitshinweise

Vorsicht: Gefahr eines Stromschlags bei Netzspannung



Setzen Sie das Gerät keinesfalls Regen oder sonstiger Feuchtigkeit aus, falls es nicht ausdrücklich erlaubt oder mit einem Schutzgrad ab IP54 beworben ist. Stellen Sie sicher, dass das Gerät mit korrekter Betriebsspannung betrieben wird. Vor dem Öffnen ist die Netzverbindung zu trennen. Werden Geräte direkt an 230 V angeklemmt, so beauftragen Sie einen zertifizierten Errichter.



RoHS

RoHS-Konform: Das Produkt entspricht den Anforderungen der RoHS-Richtlinie zur Beschränkung der Verwendung gefährlicher Substanzen.



Entsorgung: Das Produkt samt Zubehör muss innerhalb der EU gesammelt und separat entsorgt werden. Geräte die so gekennzeichnet sind, dürfen nicht über den Hausmüll entsorgt werden. Bitte wenden Sie sich an Ihren Händler bzw. entsorgen Sie die Produkte über die kommunale Sammelstelle für Elektroschrott.

CE

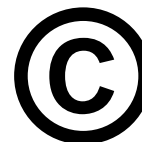
CE: Das Produkt entspricht den CE-Richtlinien.

Sicherheitshinweise

Batterien/Akkus: Achten Sie bei Batterie- oder Akkubetrieb auf die korrekte Polung. Entfernen Sie die Batterien und Akkus bei Nichtbenutzung. Ersetzen Sie stets alle Batterien gleichzeitig. Achten Sie darauf, dass die Batterien und Akkus nicht kurzgeschlossen werden. Batterien und Akkus dürfen nicht über den Hausmüll entsorgt werden und gehören in Sammelbehälter, welche jeder Batteriehändler bereitstellt. Falls sich kein Sammelbehälter in Ihrer Nähe befindet, so können Batterien und Akkus auch in den Problemstoffsammelstellen der Gemeinden abgegeben oder zu uns eingeschickt werden.



Netzteile: Ungeschützte Netzteile und Geräte mit einem Schutzgrad kleiner IP54 sind nur für Verwendung in trockenen Räumen geeignet. Ist eine Installation in feuchter Umgebung vorgesehen, so sind die Netzteile oder Geräte durch ein Gehäuse ab Schutzgrad IP54 zu schützen. Davon ausgenommen sind unsere Netzteile und Geräte, welche schon in Gehäusen ab Schutzgrad IP54 geliefert werden bzw. über diesen Schutzgrad verfügen.



Copyright by Stefan Gmyrek, Gmyrek Elektronik GmbH und Qualicam GmbH. Alle Rechte einschließlich Übersetzung vorbehalten. Reproduktionen jeder Art, z. B. Fotokopie, Mikroverfilmung, oder Erfassung in EDV-Anlagen, bedürfen der schriftlichen Genehmigung des Herausgebers. Nachdruck, auch auszugsweise, verboten. Für eventuelle Druckfehler wird keine Haftung übernommen.

BENUTZERHANDBUCH

GPS-Kamera Art. 3377



Hinweis

Die PC-Software, welche zum Auslesen der Rekorderdateien notwendig ist, wird automatisch vom Rekorder auf die eingesetzte SD-Karte übertragen. Installieren Sie diese Software auf Ihrem Windows-PC.

Installation

Befestigen Sie die Kamera in Ihrem Fahrzeug. Folgen Sie bei der Installation der „Quick-Installation-Manual“-Anleitung. Setzen Sie vor der Inbetriebnahme eine SD-Karte in das Gerät ein. Es werden Karten bis maximal 32 GB unterstützt. Stecken Sie zuletzt das Netzkabel an.

Funktion

Der Rekorder beginnt mit der Aufzeichnung, sobald der Erschütterungssensor auslöst. Die Aufnahmevorlaufzeit kann je nach Einstellung zwischen 0 und 10 Sekunden liegen. Die Aufnahmenachlaufzeit kann zwischen 5 und 10 Sekunden liegen.

Durch die Betätigung der Notfall-Taste wird eine sofortige, erschütterungsunabhängige Aufnahme ausgelöst.

Ist GPS-Empfang vorhanden, so wird den Aufnahmen die jeweilige Standort bzw. Routeninformation zugefügt. Diese können dann im Wiedergabeprogramm ausgewertet werden.

LED-Status

Blaue LED	= GPS-Empfang OK
Grüne LED	= betriebsbereit
Rote LED	= Aufnahmefunktion aktiv

Software

Entnehmen Sie die SD-Karte aus dem Rekorder und setzen Sie diese in den SD-Karten-Leser Ihres PCs ein. Installieren Sie die Installer.exe, welche sich auf der SD-Karte befindet. Folgen Sie den weiteren Installationsanweisungen. Nach der Installation führen Sie die Anwendung „FirstScene.exe“ aus, welche auf Ihren Desktop abgelegt wurde.



Wiedergabe

Klicken Sie auf das Ordnersymbol in der oberen rechten Ecke des Programms. Suchen Sie im daraufhin erscheinenden Suchfenster nach der Datei `_system.mdb`, welche sich auf der Speicherkarte und im Unterordner Data befindet und klicken Sie diese doppelt an.



In der rechten Bildhälfte werden alle auf der Speicherkarte befindlichen Aufnahmen nach Zeit sortiert aufgelistet. Die Event-Spalte zeigt die Aufnahmearten an.

Klicken Sie eine der Aufnahmen an, so werden diese im großen Fenster wiedergegeben.

Wurden die GPS-Informationen mit aufgezeichnet, so wird die Karte zusätzlich rechts eingeblendet.

Steuern Sie die Wiedergabe mit den Kontrollsymbolen am unteren Bildschirmrand.



Aktionsfeld



File Open
Öffnen Sie das Dateisuchfenster und geben Sie einzelne Dateien wieder.

File Save
Speichern Sie einzelne Dateien im Standard-AVI-Format ab, welches von einer Vielzahl von Standard-Media-Programmen wiedergegeben werden kann.

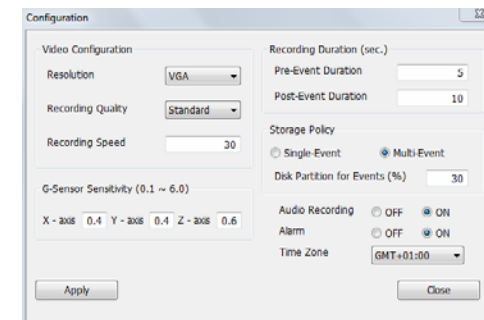
Snapshot
Erlaubt es Ihnen Standbilder im .bmp-Format abzuspeichern.

Print Image
Drucken Sie das Standbild sofort aus.

Configuration
Öffnen Sie das Rekorder-Einstellungsmenü.

Einstellungen

Klicken Sie das Configuration-Symbol an. Im sich nachfolgend öffnenden Fenster öffnen Sie die Konfigurationsdatei `_system.cfg`, welche sich im Stammordner der Speicherkarte befindet.



Resolution, Recording Quality, Recording Speed

Die Kamera besitzt folgende Aufnahmevariablen:

320 x 240 Bildpunkte bei max. 25 fps

640 x 480 Bildpunkte bei max. 25 fps

1280 x 960 Bildpunkte bei max. 5 fps

Je höher die Bildqualität bzw. Bildrate gewählt wird, umso mehr Speicherplatz verbrauchen die Aufnahmen.

G-Sensor sensitivity

Stellen Sie hier die Empfindlichkeit des Schocksensors ein, bei welcher eine Aufnahme gestartet werden soll.

Recording Duration

Pre-Event Duration = Aufnahme-Vorlaufzeit. Stellen Sie hier einen Wert zwischen 5 bis 10 Sekunden ein.

Post-Event Duration = Aufnahme-Nachlaufzeit. Wählbar zwischen 0 und 10 Sekunden.

Audio Recording

Schalten Sie die Tonaufnahme zu (ON).

Alarm

Schalten Sie den Aufnahmebestätigungston ein (ON).

Time Zone

Geben Sie hier die Zeitzone ein.

Klicken Sie auf das Apply-Feld, um die Einstellungsdatei abzuspeichern. Der Rekorder übernimmt die Einstellungen automatisch, sobald der Rekorder bei eingesetzter Speicherkarte aktiviert wird.